

TECHNISCHE DATEN

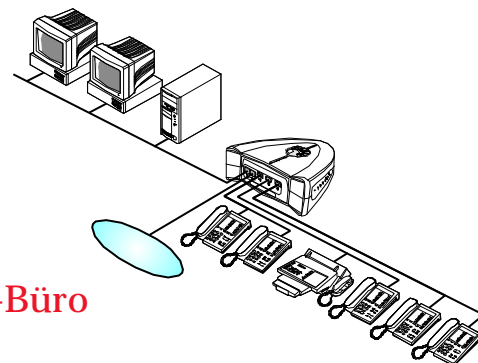
Schnittstellen

ISDN S/T:	RJ45 ETSI S/T-Schnittstelle CTR3 für europaweiten Anschluß
Telefone:	6 Ports (3 Zweifach-Ports) unterstützt analoge DTMF-Telefone (optional mit Anruferdisplay)
LAN:	RJ45 10Base-T-Ethernet-Schnittstelle, 10 Mbit/s.
DTE:	25polige Buchse für asynchrone Verbindungen, über integrierten ISDN-Adapter
Stromversorgung:	12 V DC Netzanschluß. Siehe unten.
Protokolle:	PPP, Multilink-PPP, V.120, V.110, BACP PAP, CHAP, CCP, Stac*, MPPC* DHCP NAT, TCP/IP
Stromversorgung:	12V DC IA. Netzadapter CE-geprüft.

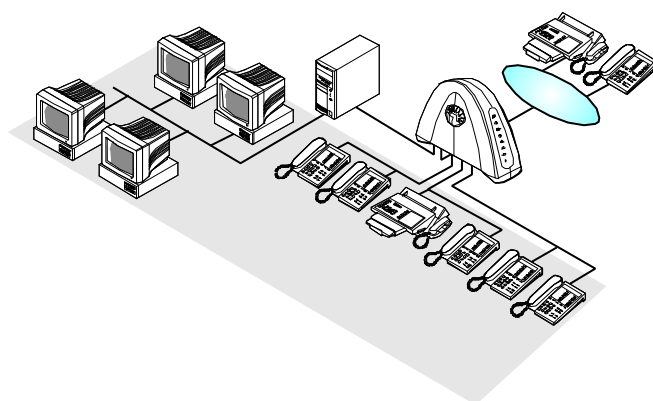
Anschluß von CyberGear Gold

Leistungsumfang von CyberGear Gold:

- 1 CD Alchemy-Installationsassistent
- 1 ISDN-Kabel
- 1 Serielles PC-Kabel
- 1 Netzteil
- 1 Handbuch

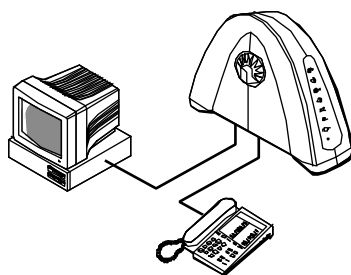


Das Internet-Büro

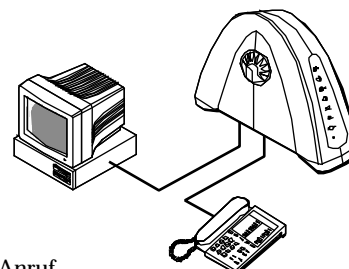


Erschwingliches Call Center Vorteile an jedem Desktop

1. Eingehender Anruf
2. An bestimmte Nebenstelle bzw. Gruppe weitergeleiteter Anruf
3. Telefonnummer eines eingehenden Anrufs erscheint auf PC-Bildschirm, optional mit automatischer Anzeige von Informationen über Gesprächspartner.



Unified Voice Mail-/E-Mail-Messaging



1. Eingehender Anruf
2. Anruf nach Überschreiten des benutzerdefinierten Rufsignalschwellwerts an PC weitergeleitet.
3. Voice Mail auf PC hinterlassen. Nachricht zur E-Mail weitergeleitet.

Lucent Technologies
Stromstr. 1,
10555 Berlin
Tel: 0 800 360 3000, Fax: 0 800 360 3100
Website: <http://www.lucent.de>

* Kompressionssoftware
Stac® und MPPC von



** Warenzeichen: Windows ist ein eingetragenes Warenzeichen der Microsoft Corporation. Alle anderen Warenzeichen sind Warenzeichen der jeweiligen Firmen.



© 1999 Lucent Technologies
Gedruckt in Deutschland.

Änderungen und Berichtigungen vorbehalten.
3/99 • LT-ALC101DM04P-01





CyberGear GOLD

Ein völlig neues Kommunikationserlebnis



- Integriertes 6-Port-Kommunikationssystem
- Integrierter Daten-Router für den Internet-Zugang
- ISDN für integriertes Sprach- und Daten-Networking

Integriertes ISDN-Kommunikationssystem und Daten-Router

CyberGear Gold ist ein kostengünstiges ISDN-Kommunikationssystem und ein Daten-Router mit vollem Leistungspaket, mit dem selbst das kleinste Büro die Vorteile der Konvergenz von Sprach- und Datenkommunikation nutzen kann. CyberGear Gold ist leicht zu installieren und bietet Hochgeschwindigkeitsverbindungen für Sprache, Daten und Video über ISDN mit dem Internet, Intranet, Extranet, öffentlichem Fernsprechwahlnetz oder sonstigen Infrastrukturen privater Netzwerke.

Leistungsmerkmale von CyberGear GOLD

Integriertes Kommunikationssystem

- 6 analoge Anschlußports für Telefon, Modem und Fax
- Komplette Verbindungsbearbeitung einschließlich:
 - Halten, Umleitung, Anrufannahme und Vermitteln
- Funktionalität einer TK-Anlage einschließlich:
 - Sammelgruppen
 - Leitungsgruppen
 - MSN, DDI (Durchwahl)
 - Nachtschaltung
 - Voice Mail
 - Rufprotokollierung
 - Least Cost Routing

Integrierter Daten-Router

- 10-Mbit/s-, 10Base-T-Ethernet-Verbindung
- PPP-, Multi-Link PPP-, V.120-, V.110- und BACP Standardverbindungsprotokoll für Kompatibilität
- Standardisierte PAP- und CHAP-Verbindungssicherheit
- Firewall für Zugriffssicherheit
- Standardisierte CCP-, Stac*- und MPPC*-Datenkompression erhöht den Durchsatz über WAN-Verbindungen
- Integrierter DHCP-Server
- Network Address Translation (NAT) für den Erhalt der IP-Adresse

- Internet-Anschluß über einzelne IP-Adresse
- Dynamische IP-Adressierung

Computer-Telefonie

- ISDN-Basisanschlüsse für Sprach- und Datenverbindung
- Anruferanzeige auf Telefonen und/oder PCs
- Verbindungsstatus wird am PC angezeigt
- Voice Mail im Standard-E-Mail-Programm von Microsoft eingebunden (z.B. Outlook/Exchange)
- Unterstützt Microsoft TAPI- und MAPI-Anwendungen von Drittfirmen

Einfache Verwaltung & Konfiguration

- Leicht bedienbarer Installationsassistent
- Intuitive Verwaltung unter Windows
- Zentrales Verschieben, Hinzufügen und Ändern
- Ein oder mehrere Bedienorte
- Lokal- und/oder Fernverwaltung
- Ausgabe des Verbindungsprotokolls an Datenbankanwendung

Small Office-Anbindung für Sprache und Daten

Mit dem ideal für das Kleinbüro zugeschnittenen CyberGear GOLD können sowohl autonome als auch vernetzte PCs die Vorteile digitaler ISDN-Verbindungen für Daten- und/oder Sprachverkehr von bis zu 128 kbit/s nutzen. ISDN ermöglicht Verbindungsaufbau in Sekundenbruchteilen, störungsfreie Übertragung, gleichzeitigen Mehrkanalbetrieb usw. Das extrem schnelle Herunterladen von Dateien und interaktiven Sitzungen spart dem Benutzer nicht nur Zeit, sondern auch Geld. Das CyberGear GOLD bietet Ethernet-Verbindung zu PC, Workstation, Server oder Hub zur maximalen Nutzung der Bandbreite von 128 kbit/s. Das CyberGear GOLD erfüllt die Standards Stac* und MPPC* (Microsoft Point-to-Point Compression) und liefert damit über diese Verbindungen je nach Datentyp einen Durchsatz von 2:1 bis 8:1 und bis zu 1 Mbit/s Datendurchsatz über ISDN. Der zeitgleiche Anschluß beider ISDN-Kanäle ermöglicht einen bedarfsspezifischen Einsatz der Ports für Telefon-, Fax- oder Modemverbindung und für die Datenübertragung.

Einfache Installation und Bedienung

CyberGear GOLD wurde für den Benutzer entwickelt, der moderne Kommunikationstechnik nutzen will, ohne selbst Netzexperte zu sein. Für den Anschluß ans Internet gestattet der Installationsassistent dem Benutzer, die ISDN-Verbindung zum Internet Service Provider (ISP) seiner Wahl innerhalb von Minuten nach dem Öffnen der Verpackung herzustellen. CyberGear GOLD beinhaltet umfassende Windows**-Anwendungen für Setup, Verwaltung, Telefon- und Verbindungsstatus. Die beiden letztgenannten Anwendungen ermöglichen dem Benutzer, jeden Aspekt der eingehenden und abgehenden Anrufe zu überwachen: Name und Nummer des Anrufers, Dauer des Anrufs, bisherige Anrufe, verpaßte Anrufe usw.

Computer-Telefonie (CT) für alle

CyberGear GOLD macht die Vorteile von CT, die bisher nur für große Call Center wirtschaftlich war, auch für das kleinste Büro nutzbar. An CyberGear GOLD lassen sich bis zu 6 Standardtelefone anschließen. Jeder PC-Arbeitsplatz kann einer beliebigen Nebenstelle zugeordnet werden und sowohl über die mitgelieferte CT-Software Phone Status als auch mit Anwendungen von Drittfirmen unter Verwendung der Telephony Application Programming Interface (TAPI) weitere Vorteile der Sprach-Daten-Integration nutzen. (TAPI ist in Windows NT 4.0 und Windows 95 integriert). Alle eingehenden Anrufe können auf dem PC überwacht und angezeigt werden. Die Nummer des Anrufers kann sowohl auf Standardtelefonen, die diese Funktion unterstützen, als auch auf den dazugehörigen PC-Bildschirmen angezeigt werden. CyberGear GOLD unterstützt Multiple Subscriber Numbering (MSN), Direct Dial In (DDI) und Subadressierung für die problemlose Verteilung eingehender Anrufe. Darüber hinaus kann der Benutzer aufgrund der Unterstützung von Enhanced Telephone Services/Star Services/Select Services ggf. solche zusätzlichen Merkmale öffentlicher Netze wie Halten nutzen. CyberGear GOLD setzt mit der Weiterleitung unbeantworteter Anrufe an einen digitalen Anrufbeantworter neue Maßstäbe bei der Computer-Telefonie-Konvergenz. Dort aufgezeichnete Nachrichten werden als E-Mail weitergeleitet, wodurch eine kombinierte Schnittstelle für Sprach- und E-Mail-Nachrichten entsteht.

Kompatibilität mit Windows 95

CyberGear GOLD ist mit Windows 95 voll kompatibel und nutzt zahlreiche darin integrierte Funktionen und Leistungsmerkmale für die CT.

CyberGear GOLD-Router

CyberGear GOLD bietet viele, ideal für Small Office-Anwendungen geeignete, hochentwickelte Funktionen, die bisher nur für teure Geräte erhältlich waren. Der integrierte Router erhöht die Funktionalität von CyberGear GOLD und ermöglicht Hochgeschwindigkeitsdurchsatz über eine 10 Mbit/s-Ethernet-Verbindung. Im Gegensatz zu einem ISDN-Adapter kann CyberGear GOLD von mehr als einem PC verwendet werden und ermöglicht somit den WAN-Zugang über ISDN für eine Small Office-LAN-Installation. Speziell für die Anforderungen von Kleinbüros oder Außenstellen entwickelt, verfügt es über die für eine Vereinfachung der Netzwerkinstallation benötigte Intelligenz. CyberGear GOLD weist den PCs mit LAN-Anschluß automatisch IP-Adressen unter Verwendung des in Windows 95 enthaltenen Dynamic Host Configuration Protocol (DHCP) zu und bildet diese Adressen dann automatisch auf die IP-Adresse des Internet-Anbieters während des Internet-Zugriffs ab. Mit einer integrierten Firewall wird den Anforderungen an die Internet-Sicherheit entsprochen. Dadurch entfällt die Notwendigkeit einer Einzelplatzsoftwarelösung, die einen zusätzlichen PC belegen würde.

Standardisierte Anschlußmöglichkeiten

CyberGear GOLD bietet Anschlußmöglichkeiten an Router von Drittfirmen und Fernzugangs-Servern unter Verwendung der Standardprotokolle PPP und Multilink-PPP. Wo Geschwindigkeitsanpassung erforderlich ist, wird vom Dateneingangsanschluß V.120 verwendet, um einen höheren Durchsatz und höhere Sicherheit zu erreichen, während die V.110-Unterstützung die mobile Kommunikation über mobile GSM-Telefone ermöglicht. Für die Zugangssicherheit ist sowohl das Password Authentication Protocol (PAP) als auch das Challenge Handshake Authentication Protocol (CHAP) zum Einsatz während der Verbindungsverabredung vorgesehen. Die Unterstützung dieser Authentifizierungsprotokolle gewährleistet, daß CyberGear GOLD sicher mit jedem standardisierten Netzwerk bei optimalem Durchsatz verbunden werden kann.